

## Dick und stark

Die SLP Filterkerze vereint die Vorteile eines Tiefenfilters mit den Vorteilen von Faltelementen. Die dicken, tiefen und breiten Falten sind stärker als die von herkömmlichen Faltelementen und sind hervorragend für Flüssigkeiten mit hohem Feststoffanteil oder hoher Viskosität geeignet.

Die dicken Falten mit ihrer asymmetrischen Struktur können Gele wirkungsvoll fangen und festhalten.

Das Filtermedium hat eine **scharfe Abscheidungskurve**, Partikel kleiner als der absolute Wert können leichter das Filtermedium passieren und bleiben so in der Flüssigkeit, Partikel grösser als der absolute Wert werden zurückgehalten.

Die 005 und 010 Typen, haben noch eine zusätzliche innere Lage aus Glasfaser welche es ermöglicht, eine absolute, submikrone Partikelrückhalterate zu garantieren. Sie sind besonders geeignet als Vorfilter, um Membranen zu schützen.

### Absolut

Wir nennen die SLP absolut weil sie eine Abscheideleistung von mehr als 99,9% hat. Gemessen wird dieses mit einem Teststaub mit definierter Partikelgrößen.

### 100% Polypropylen (005 & 010 mit Glasfaser)

Alle Komponenten sind schmelzverschweisst.

## Thick and strong

*The SLP cartridge combines the advantages of a depth filter with those of a pleated cartridge.*

*Due to the thicker, deep and wide pleats they are stronger than other pleated cartridges and are ideally suited for liquids with a high solid content or a high viscosity. The thicker pleats with their graded density are able to effectively capture and hold gels.*

*The filter medium also has a **sharp cut-off**, so that particles smaller than the absolute rated value can easily pass the filter medium and remain in the fluid.*

*All of this results in a long service life and superior flow rates.*

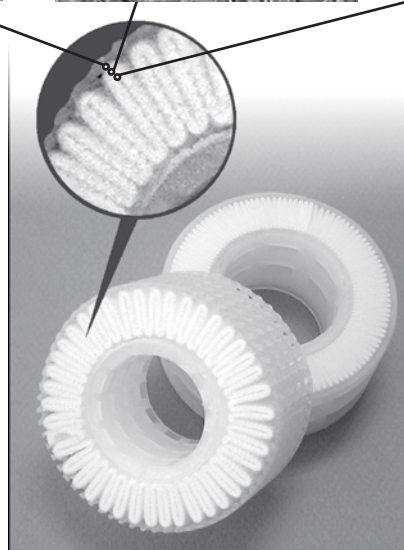
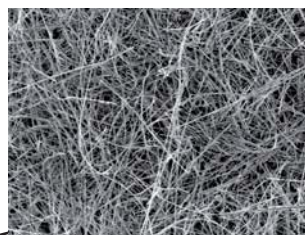
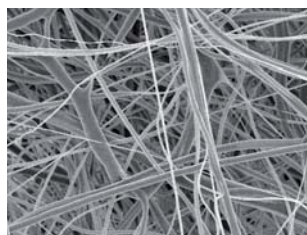
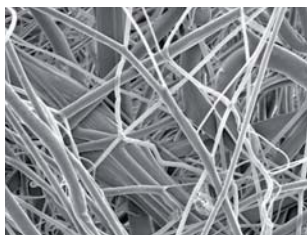
*The 005 and 010 grades have an additional inner layer of glass fibre that offers absolute sub-micron particle removal. They are ideally suited as pre-filter to protect membrane filter cartridges.*

### Absolute

*We call the Roki SLP absolute because it has a removal efficiency of more than 99,9%, measured using a test dust with defined particle size.*

### 100% polypropylene (005 & 010 have glass fibre)

*All parts of the SLP are thermally welded.*



# ROKI

# SLP

## Werkstoffe Materials of construction

Filtermedium: Polypropylen (005 und 010 mit Glasfaser)  
Filter medium: Polypropylene (005 and 010 with glass fibre)

Kern, Stützkörper & Endkappen: Polypropylen  
Core, cage & end caps: Polypropylene

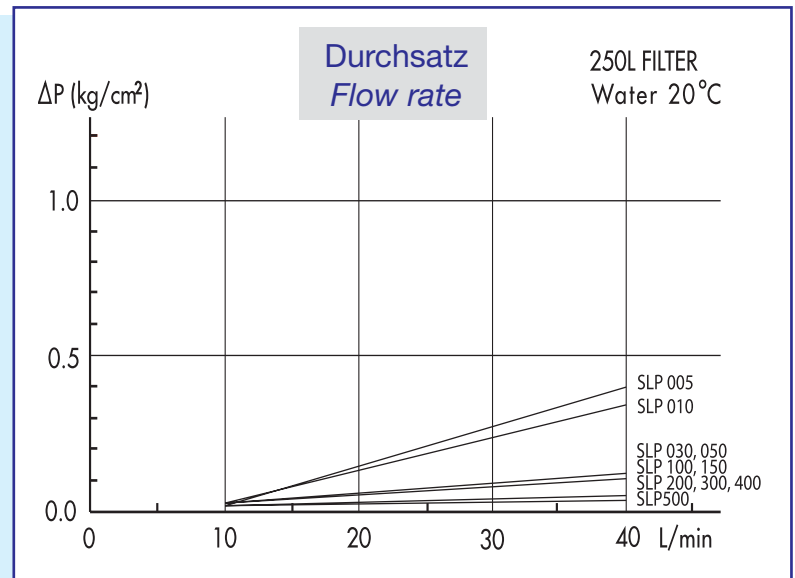
## Betriebsbedingungen Operating conditions

Max. Temperatur: 80°C  
Max. temperature: 80°C

Max. Differenzdruck: 5 bar (20°C)  
Max. differential pressure: 5 bar (20°C)

Dampfsterilisation: 121°C 30 min.  
Steam sterilization: 121°C 30 min.

Heißwasser-Sterilisation: 85°C 30 min.  
Hot water sanitizing: 85°C 30 min.



## Filter fläche m²/ 250L Filtration area m²/ 250L

0,18– 0,26

## Bestellnummer / Ordering code

nom. Länge mm nom. Length mm	Codierung Grade	Dichtung/O-ring Gasket/O-ring	Endkappen End Caps
<b>508L</b>	<b>-SLP-</b>	<b>030</b>	<b>- S - 7</b>
125	005	E = EPDM	F
250	010	N = NBR	K
254	030	S = Silicone	0
500	050	V = FKM	5
508	100	T = FEP/FKM	7
750	150		
762	200		
768	300		
1000	400		
1016	500		
	700		
	900		

Verpackung: St./karton  
Packaging: pcs/box

A = 1  
B = 6  
C = 10  
F = 25

Codierung / Grade	SLP-005	SLP-010	SLP-030	SLP-050	SLP-100	SLP-150	SLP-200	SLP-300	SLP-400	SLP-500	SLP-700	SLP-900	
Rückhalterate µm/Retention µm	0.5	1.0	3.0	5.0	10	15	20	30	40	50	70	90	
Partikelgröße Particle size	0.5	99.9	96.0	27.0	0.0	0.0							
	1.0	>99.9 %	>99.9 %	90.0	65.0	45.0	62.0	0.0	0.0	0.0			
	3.0			>99.9 %	>99.9 %	98.5	91.5	35.0	6.5	0.0			
	5.0					>99.9 %	99.3	76.0	51.3	20.0	15.3	6.0	3.0
	10						>99.9 %	98.4	77.8	60.0	49.1	16.0	9.9
	15							99.8	95.8	86.5	75.1	30.9	17.1
	20							>99.9 %	98.0	96.2	88.6	52	30.1
	30								>99.9 %	99.9	98.7	84.0	58.4
	40									>99.9 %	>99.9 %	93.8	74.2
	50											96.6	81.4
	70											99.6	92.9
	90											>99.9 %	99.3

Änderungen vorbehalten. Durch Weiterentwicklung unserer Produkte können sich Daten ändern. Datenblatt erstellt Februar 2007.  
With the reservation that product development might cause changes of specifications. Data sheet made February 2007.

Hersteller  
Manufacturer

**ROKI Techno Co.Ltd**  
6-20-12, Minamiohi  
Shinagawa-Ku  
Tokyo, 140-8576 Japan

Importeur für Europa  
European Importer

**IK Inabata Europe S.A.**  
Avenue Louise 326 B18  
1050 Brussel, Belgium  
Tel. +32 2 640 49 95  
Fax +32 2 640 10 26  
www.inabata.be

North America

**IK Inabata America Corp.**  
1270 Avenue of the Americas  
Suite 2212, New York,  
NY 10020, USA  
Tel. (212) 586-7764  
Fax (212) 245-2876  
www.inabataamerica.com

Ihre Vertretung  
Your distributor

